

«СОГЛАСОВАНО»  
Ведущий специалист по ГО ЧС и ОТ  
Администрации Александровского района  
Томской области  
В.Б. Федонина  
«16» января 2023 г.

«УТВЕРЖДАЮ»  
Заведующий АФ ОГБПОУ  
«ТПТ»  
А.С. Ахмадиева  
«16» января 2023 г.

«СОГЛАСОВАНО»  
Начальник Отдела ГИБДД  
МО МВД России «Стрежевской»  
УМВД России по Томской области  
С.П. Ковалевский  
«16» января 2023 г.

## ПАСПОРТ

дорожной безопасности Александровского филиала Областного  
государственного бюджетного профессионального образовательного  
учреждения «Томский политехнический техникум»  
(АФ ОГБПОУ «ТПТ»)

## СОДЕРЖАНИЕ

1. Общие сведения о профессиональной образовательной организации 3 - 4
2. Приложения: 5 - 7  
План-схемы:
  - 2.1 Район расположения образовательного учреждения;
  - 2.2 Пути движения транспортных средств и обучающихся;
  - 2.3 Организация дорожного движения в непосредственной близости от образовательного учреждения с размещением соответствующих технических средств организации дорожного движения;
  - 2.4 Маршруты движения обучающихся и расположение парковочных мест.
3. Информация об обеспечении безопасности перевозок детей специальным транспортным средством (автобусом). 7
4. План-схема пути движения транспортных средств и обучающихся при проведении дорожных ремонтно-строительных работ вблизи образовательного учреждения. 8

## 1. Общие сведения о профессиональной образовательной организации

Александровский филиал Областного государственного бюджетного профессионального образовательного учреждения «Томский политехнический техникум»

Тип ПОО: Областное государственное бюджетное профессиональное образовательное учреждение

Юридический адрес: РФ, 636760, Томская область, Александровский район, с. Александровское, ул. Дорожников, д. 1, строение 1

Фактический адрес: РФ, 636760, Томская область, Александровский район, с. Александровское, ул. Дорожников, д. 1, строение 1

Руководители образовательного учреждения:

Заведующий филиалом: Ахмазиева Анна Сергеевна, тел: 89095467444

Ответственные работники Департамента профессионального образования Томской области:

Главный специалист  
комитета социального и  
ресурсного обеспечения

Ли А.В.

Т.: 8 (3822) 467-933

(должность)

(ФИО)

(телефон)

Ответственные Госавтоинспекции:

Старший  
государственный  
инспектор ГИБДД МО  
МВД России  
«Стрежевской» УМВД  
России по Томской  
области

Шуров В.Н.

Т.: 8(38255) 2 51 34

(должность)

(ФИО)

(телефон)

Ответственные за мероприятия по профилактике детского травматизма

Специалист по  
безопасности

Хохрякова Е.В.

Т.: 8(38255) 2 58 77

(должность)

(ФИО)

(телефон)

Количество студентов: 127 чел.

Уголок по безопасности дорожного движения расположен в учебном корпусе №1;

Класса по БДД: отсутствует;

Наличие авто городка (площадки) по БДД: отсутствует;

Наличие автобуса в образовательном учреждении: отсутствует;

Владелец автобуса: ----

Режим работы учреждения, распорядок дня:

- рабочие дни: понедельник – суббота с 09<sup>00</sup> до 18<sup>00</sup>

- нерабочие дни: воскресенье;

Расписание занятий:

Понедельник - суббота

Занятие	Время
1 смена	
1 пара	09.00 - 09.45 09.50 - 10.35
2 пара	10.40 - 11.25 11.30 - 12.15
3 пара	12.35 - 13.20 13.25 - 14.10
4 пара	14.15 - 15.00 15.05 - 15.50

- другие мероприятия до 20.00.

Телефоны экстренных служб:

Единая служба спасения	01,112
Дежурная часть УМВД	02, 102
Скорая медицинская помощь	03, 103
Единая дежурно-диспетчерская служба с. Александровское	(8-38-255) 2-40-54
ГИБДД	(38255) 2-42-02
ГУ МЧС по Томской области	(8-38-22) 51-10-11
Телефон доверия ФСБ	(8-38-22) 28-54-82
Элетросети с. Александровское	(8-38-255) 2-64-80
МУП Жилкомсервис	(8-38-255) 2-45-36
Аварийная служба МКП «ТВС»	(8-38-255) 2-58-68
Аварийная газовая служба	04,104, (8-38-255) 2-58

## 2. План-схема образовательного учреждения

### 2.1 Расположения образовательного учреждения (АФ ОГБПОУ «ТПТ»)



## 2.2 Пути движения транспортных средств и обучающихся.



	пути движения обучающихся ОГБПОУ "ТНТ"		опасные участки
	пешеходный переход		движение транспорта
			Велостоянка
	Осторожно дети		Автостоянка
	Опасный участок		Ограничение скорости
	Границы искусственной неровности		Ограничение скорости

**2.3 Схема организации дорожного движения в непосредственной близости от образовательного учреждения с размещением соответствующих технических средств организации дорожного движения, маршрутов движения детей и расположением парковочных мест.**



Осторожно дети



Велостоянка



Опасный участок



Автостоянка



Границы и искусственные  
неровности



Ограничение  
скорости



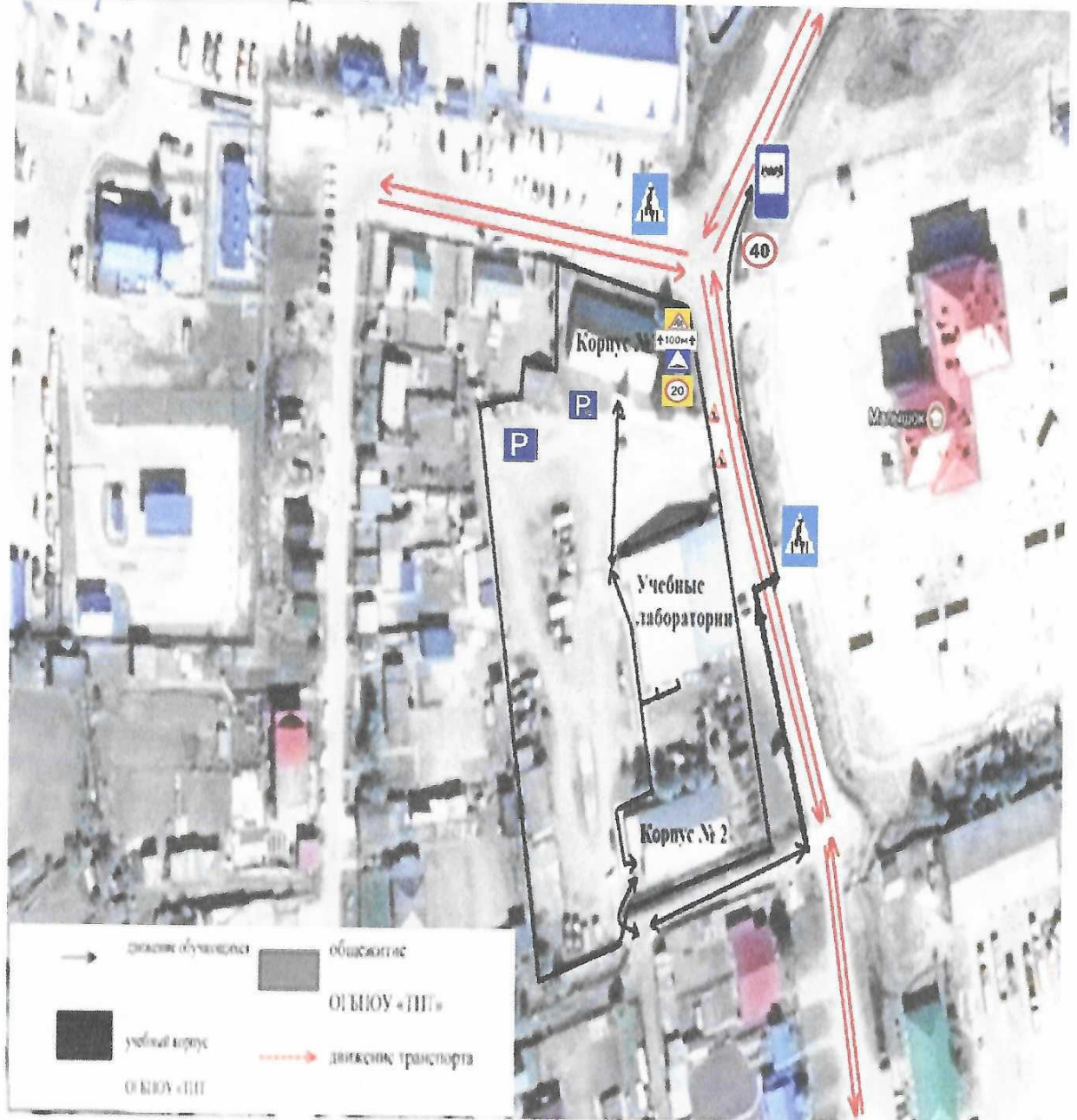
Ограничение  
скорости

**3. Информация об обеспечении безопасности перевозок детей специальным транспортным средством (автобусом).**

Автобус в профессиональной образовательной организации отсутствует. Перевозка учащихся спецтранспортом не осуществляется.

**4. Пути движения транспортных средств к местам разгрузки/погрузки и рекомендуемые безопасные пути передвижения детей по территории образовательного учреждения.**

Разгрузочно-погрузочных работ не выполняется.





## ПАСПОРТ

**дорожной безопасности Александровского филиала Областного  
государственного бюджетного профессионального образовательного  
учреждения «Томский политехнический техникум»  
(АФ ОГБПОУ «ТПТ»)**

Уточнен на «\_\_\_\_\_» \_\_\_\_\_ 20\_\_ года.

Уточнение произвел \_\_\_\_\_ / \_\_\_\_\_

---

Уточнен на «\_\_\_\_\_» \_\_\_\_\_ 20\_\_ года.

Уточнение произвел \_\_\_\_\_ / \_\_\_\_\_

---

Уточнен на «\_\_\_\_\_» \_\_\_\_\_ 20\_\_ года.

Уточнение произвел \_\_\_\_\_ / \_\_\_\_\_

---